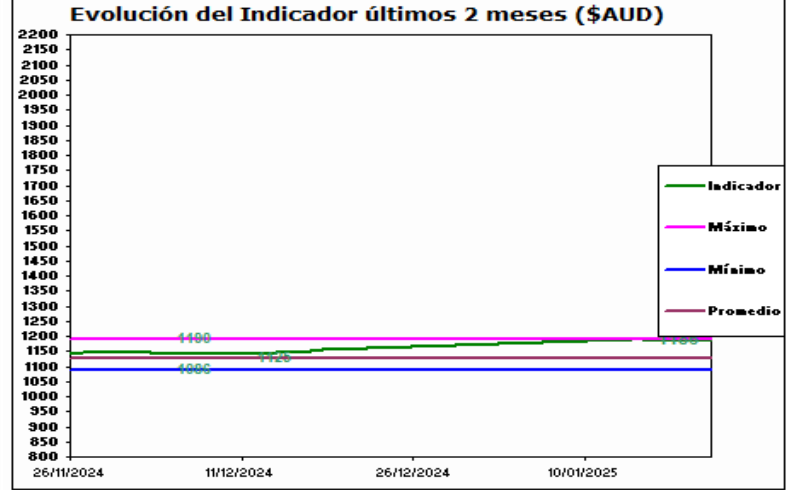
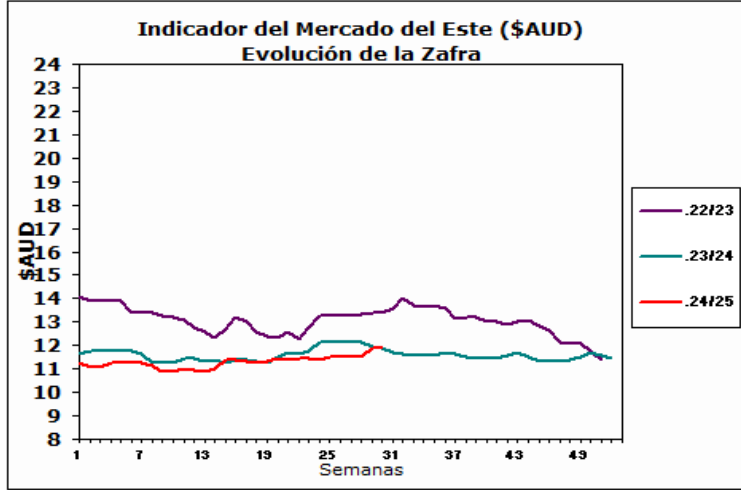


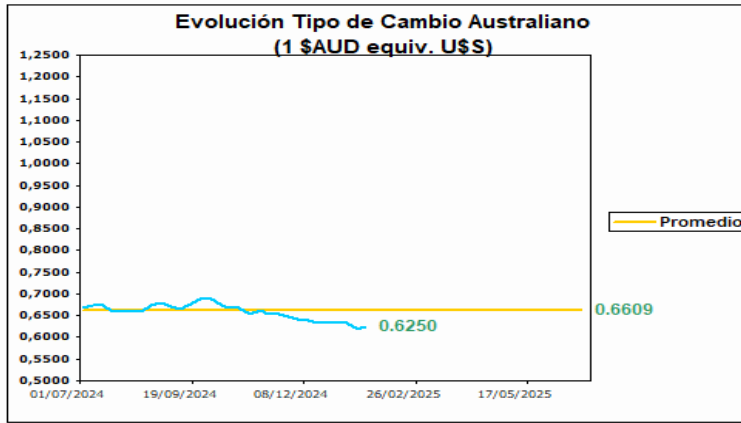


AUSTRALIA
Mercado del Este



Fuente: SIPyM -PROLANA en base AWEX

Fuente: SIPyM -PROLANA en base AWEX



Variación del Indicador General

	15/1/2025	21/1/2025	Diferencia	Variación %
INDICADOR \$AUD	11.90	11.86	-0.04	i -0.34
PAR. CAMBIARIA	0.619	0.625	0.006	h 0.969
INDICADOR U\$S	7.36	7.41	0.05	h 0.68

Fuente: WESTPAC -AWEX

Variación por Finura respecto al Cierre Anterior (Vellón Limpio U\$S)

Tipo	Anterior	Actual	Variación Porcentual	
MERINO				
Extra Fina 17.5 mic.	10.28	10.22	-0.58 %	i
Super Fina 19.0 mic.	9.15	9.14	-0.11 %	i
Fina 20.5 mic.	8.54	8.60	0.70 %	h
Fuerte 22.5 mic.	7.19	7.27	1.11 %	h
CRUZAS				
Fina 26.0 mic.	3.45	3.49	1.16 %	h
Media Fina 28.0 mic.	2.57	2.55	-0.78 %	i
Fuerte 30.0 mic.	2.26	2.22	-1.77 %	i
Gruesa 34.0 mic.	1.72	1.78	3.49 %	h

Fuente: SIPyM -PROLANA en base AWEX

Comentarios:

La trigésima semana de remates comenzó con una leve baja en el indicador y un alza en la paridad cambiaria de las monedas de referencia (Dolar Estadounidense/Dolar Australiano). Se reportaron alguna bajas en las categorías más finas y un comportamiento dispar en las categorías más gruesas. Se ofertaron 24.270 fardos y se vendió el 94,7%, siendo los mayores compradores Techwool Trading con el 16,9%, Endeavour Wool Exports con 14,1%, y Fox & Lillie con el 11%.

